

وقاء

سلامة بلا وباء
معا لوقف الداء



مركز السلامة وإدارة
المخاطر والأزمات (سيف)
THE CENTRE FOR
SAFETY, RISK AND CRISIS
MANAGEMENT (SAFE)



وحدة التدريب والتعليم الطبي المستمر
Continuous Medical Education & Training Unit

آپ خارش کے بارے میں
کیا جانتے ہیں



علاج

7

Permethrin کا استعمال کرتے ہوئے، جو متاثرہ مریضوں کے لئے 5% اور روک تھام کے لئے ساتھ کریم کی شکل میں دستیاب ہے۔ یہ ترجیح دی جاتی ہے کہ مریض ایک گرم پانی غسل لیتا ہے اور جسم کو صابن سے دھوتا ہے اور اسے علاج کے استعمال سے پہلے خشک کرتا ہے۔ کسی بھی متاثرہ حصوں سمیت پورے جسم پر اطلاق کریں



References

8

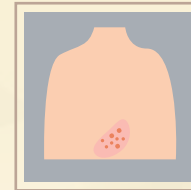
- Centres for Disease Control and Prevention in the United States of America (CDC)
- British Health Protection Agency (HPA)
- Mayo Clinic
- The National Health Service of the United Kingdom (NHS)
- Australian Government Health Information Service website (health.vic)
- World Health Organization (WHO)

تشخیص

6



خارش کی تشخیص ابتدائی طور پر مریض کی جلد کی جانچ پڑتال کر کے اس بات کا یقین کر لیتا ہے کہ جلد کی ظاہری شکل ظہور معسول کی جگہوں میں ظاہر ہوتا ہے۔ تصدیق کرنے کے لئے یہ ممکن ہے چھوٹا سا پھولوں کی نمونہ لگانے کے بعد انفیکشن کی سائٹ کے خوردبین امتحان کی طرف سے خارش کی موجودگی جلد کی تشکیل پر ہوتی ہے



✉ icrs@uqu.edu.sa
🌐 www.uqu.edu.sa/icrs

📱 🌐 📺 📷 📞 📠

icrsuqu





خارش (طفیلی جلدی مَرَض) ایک متعدی بیساری ہے جس کی وجہ سے مائٹ (خارش جُون) (Sarcoptes scabiae) اور جلد پر ظاہر ہوتا ہے۔
بعض جسم کے حصوں میں علامات کی شدید جلد کی شکل میں علامات ظاہر ہوتے ہیں۔
جسم کے کچھ حصوں میں جلد میں moths کے انڈے کی موجودگی کی وجہ سے جلد کے نیچے کی شدید درد ہوتی ہے۔

خارش دنیا بھر میں پایا جاتا ہے۔ انفیکشن بغیر کسی رعایت کے بغیر مختلف نسلوں اور سماجی طبقات سے بچوں اور بالغوں کو متاثر کرتی ہے۔ اس طرح کے صحت کی دیکھ بھال کے گھروں، نرسیاں اور جیلوں جیسے بھیڑ کسی جگہوں میں انفیکشن پر وسیع پیمانے پر شراکت ہوتی ہے۔

خارش جُون صرف انسانی جلد میں رہتی ہے۔ انفیکشن متاثرہ شخص سے دوسروں کو منتقلی ہوتا ہے۔

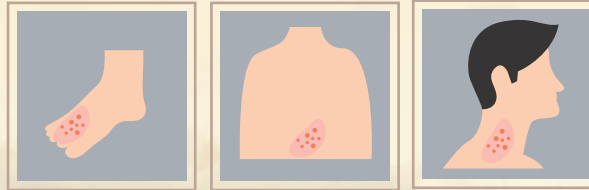
- خارش جُون کے ساتھ طویل جلد کا رابطہ۔

- متاثرہ لباس کا استعمال۔

- متاثرہ برش کا استعمال۔

علامات ایک خارش کی شکل کے ساتھ شروع ہوتی ہے جو رات میں زیادہ شدید ہو جاتی ہے، خاص طور پر بیساری کی لمبائی کے ساتھ خارش کی شدت میں اضافہ ہوتا ہے۔

چھوٹے سرخ گرینلز مخصوص جگہوں میں، یعنی پیسٹ (ارد گرد اور اطراف کے ارد گرد)، انگلیوں، کلائی، آلیوں، رانوں اور جینٹلز کے درمیان ظاہر ہو سکتا ہے۔ خارش اور علاج کی نظر انداز کی شدت کی وجہ سے بیکٹیریل انفیکشن جیسے پیچیدگیوں کا باعث بن سکتا ہے۔



• سخت خارش جُون کا ایک شدید شکل ہے جو عام طور پر پرانے افراد پر اثر انداز کرتی ہیں، جو مدافعتی کمزور ہیں اور وہ کمزور یا کسی احساس کی وجہ سے اپنی جلد کو مسح نہیں کر سکتے ہیں۔

• سخت خارش جلد پر موٹی پرت کی موجودگی کی طرف اشارہ کرتی ہے، جس میں بڑی تعداد میں جُون (تقریباً 2 ملین) ہوتی ہے اور اس وجہ سے یہ بہت متعدی ہے۔

• متاثرہ شخص کی مدافعتی حیثیت کو تبدیل کرنے کی وجہ سے اس قسم میں خارش نہیں ہو سکتی۔



وقاء

سلامة بلا وباء

معاً لوقف الداء

متاثرہ افراد کے ساتھ یا کسی متاثرہ شخص کی طرف سے استعمال ہونے والی کپڑے یا بستر جیسے اشیاء جیسے براہ راست جلد سے جلد کے رابطے سے بچنے سے سکوبی کو روک دیا جاتا ہے خاص طور پر اسی گھر کے اراکین کے لئے خارش علاج کا عام طور پر سفارش کی جاتی ہے ان لوگوں کے لئے جو جلد سے جلد سے رابطہ کرتے ہیں



ممکنہ طور پر دوبارہ نمائش اور ریفریجیشن کی روک تھام کے لئے متاثرہ شخص کے طور پر تمام گھریلو ممبران اور دیگر ممکنہ طور پر بے نقاب افراد کا علاج کیا جانا چاہئے



بستر اور لباس پہننے یا جلد کے پیچھے کسی بھی وقت علاج کے پہلے ۳ دن کے دوران استعمال کیا جاتا ہے مشین دھونے اور گرم پانی اور گرم ڈرائر مشینیں یا خشک صاف کا استعمال کرتے ہوئے خشک ہونا چاہئے



کنسی ہفتے کے لئے ایک بند پلاسٹک کے بیگ میں ذخیرہ کر کے خشک صاف یا لاپتہ ہونے والے اشیاء کو ہٹا دیا جا سکتا ہے



مبتلا خارش اور ان کے قریبی روابط والے افراد میں پھیلنے سے بچنے کے لئے، گھریلو مراکز سمیت، فوری طور پر علاج کرنے کے لئے تیزی سے اور جارحانہ طور پر علاج کرنا چاہئے۔ ادارہ کے پھیلاؤ کو تیز رفتان، جارحانہ اور مسلسل رد عمل کو کنٹرول کرنے کی ضرورت ہے اور اس کی ضرورت ہوتی ہے۔



مرکز السلامة وإدارة
المخاطر والأزمات (سيف)
THE CENTRE FOR
SAFETY, RISK AND CRISIS
MANAGEMENT (SAFE)



وحدة التدريب والتعليم الطبي المستمر
Continuous Medical Education & Training Unit

خارش کی روک تھام اور علاج کے لئے ہدایات

References

- Centres for Disease Control and Prevention in the United States of America (CDC)
- British Health Protection Agency (HPA)
- Mayo Clinic
- The National Health Service of the United Kingdom (NHS)
- Australian Government Health Information Service website (health.vic)
- World Health Organization (WHO)



✉ icrs@uqu.edu.sa
🌐 www.uqu.edu.sa/icrs

📱 🌐 📺 📷 📞 📠

icrsuqu





علاج کے استعمال کے بعد بیماری کی شدید خارش ہوسکتی ہے۔ لہذا، ان اقدامات کے بعد خارش کو کم کر سکتے ہیں

چسکنے والی جلد

جسم کو سرد پانی میں ڈوبیں یا خارش کو دور کرنے کے لئے حصوں ٹھنڈا پینڈ لگائیں استعمال کریں

آرام دہ اور پرسکون کریم استعمال کریں

زیادہ سے زیادہ انسداد حل کا استعمال کریں جو درد پر قابو پائے

کا استعمال کریں Antihistamines

کچھ اینٹی ہسٹیرمین ادویات ہیں جیسا کہ ڈاکٹر کسی طرف سے سفارش کی جاتی ہے فارمیسیوں میں انسداد اور علامات کو کم کرنے کے لئے نسخہ کے بغیر استعمال کیا جا سکتا ہے



Permethrin کا استعمال کرتے ہوئے، جو متاثرہ مریضوں کے لئے ۱٪ اور روک تھام کے لئے ۱٪ کے ساتھ کریم کی شکل میں دستیاب یہ ترجیح دی جاتی ہے کہ مریض ایک گرم پانی غسل لیتا ہے اور جسم کو صابن سے دھوتا ہے اور اسے علاج کے استعمال سے پہلے خشک کرتا ہے۔ کسی بھی متاثرہ علاقوں سمیت پورے جسم پر علاج کا اطلاق کریں

Permethrin کا استعمال کرتے وقت، مندرجہ ذیل پر غور کریں

- سونے کے وقت اور سونے سے پہلے اسے استعمال کریں، ۱۴-۸ گھنٹے تک علاج کے لئے چھوڑ دیں
- ناخن کا کنارے کے نیچے ناخن کٹائیں اور علاج کا اطلاق کریں
- نرس عورت، بچے کو کھانا کھلانے سے پہلے نپل سے علاج کو ہٹا دیں
- تمام ممبروں کو جو مریض کے ساتھ براہ راست رابطہ میں علاج کرنا ضروری ہے اس کا علاج کرنا ضروری ہے
- (جیسا کہ ڈاکٹر کی طرف سے ہدایت) کا استعمال کریں Ivermectin
- مریضوں کے کپڑے اور بستروں کو صاف کریں جو ایک ہفتے کے اندر گرم پانی کا استعمال کرتے ہوئے علاج سے پہلے ۶۰ ڈگری سیلسیوس کے ساتھ استعمال کیا جاتا ہے
- مریض کو Antiseptics سے غسل کرنے اور استعمال کرنے کے لئے حوصلہ افزائی کی جانی چاہیے